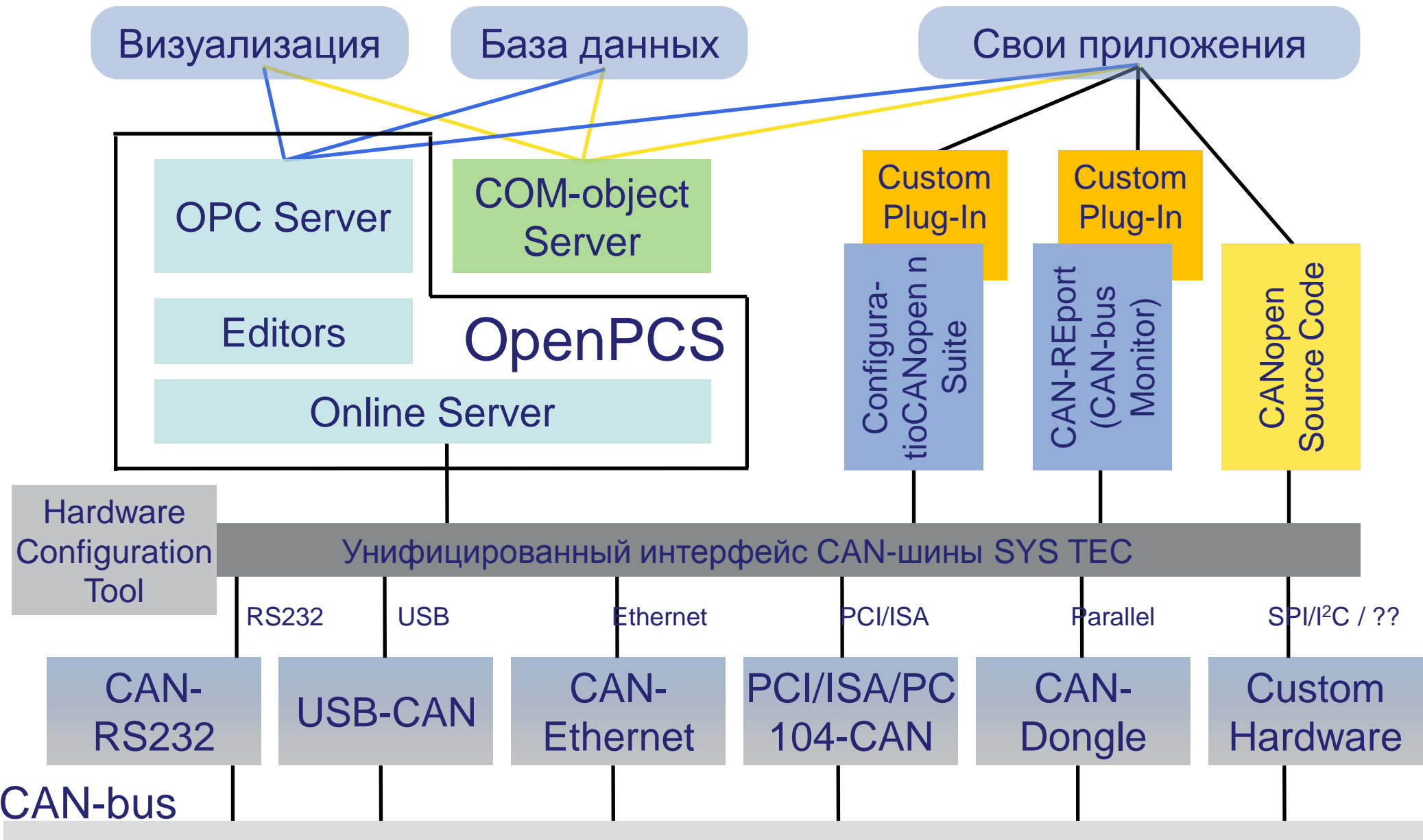


Сетевые решения SYS TEC

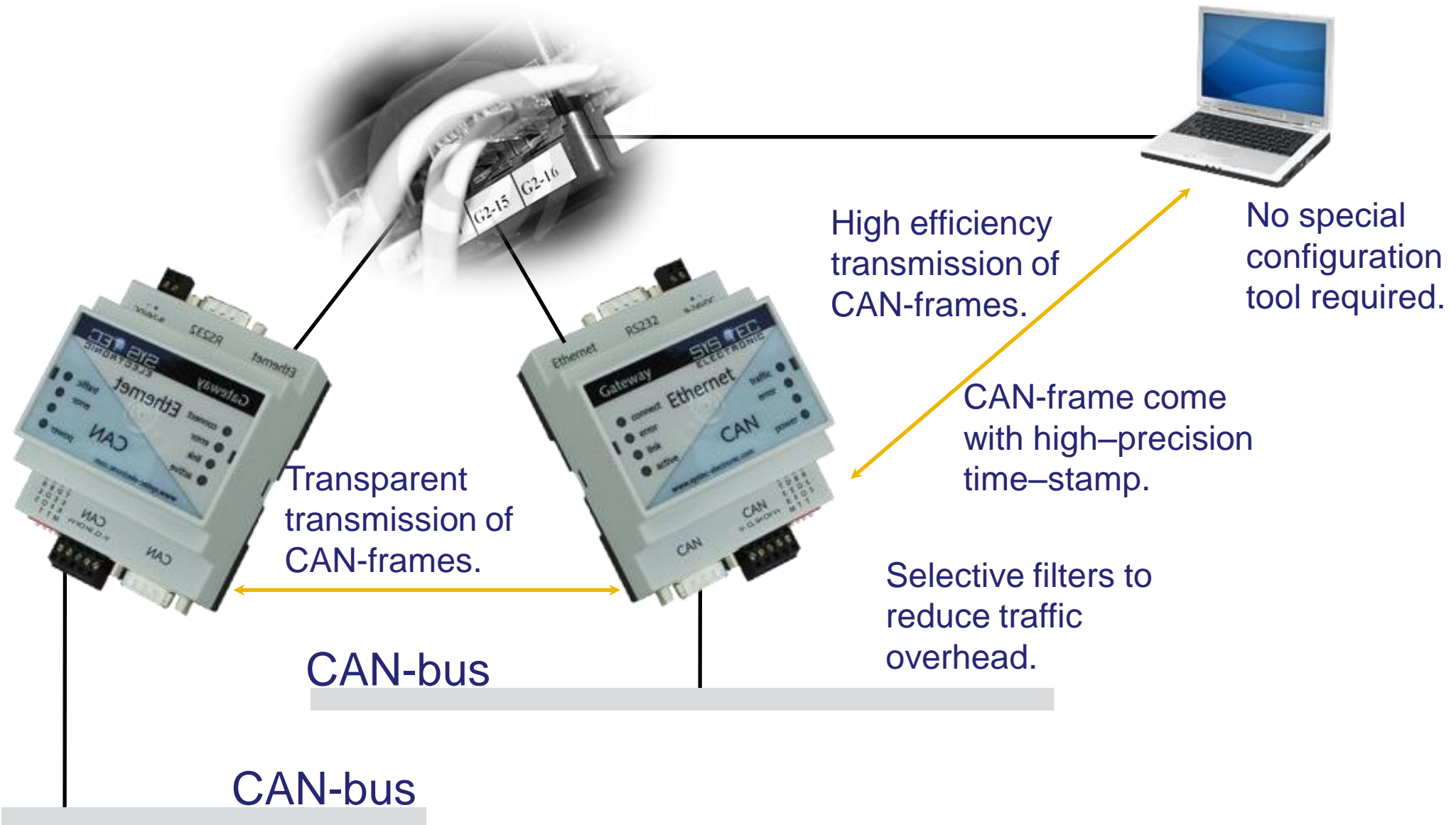
- Стандартный Ethernet
- Industrial Ethernet
- CAN-bus
- RS485 / RS232
- Беспроводные соединения (GSM, GPRS, WLAN, Bluetooth)



Структура PC Software



CAN-Ethernet



High efficiency transmission of CAN-frames.

No special configuration tool required.

CAN-frame come with high-precision time-stamp.

Transparent transmission of CAN-frames.

Selective filters to reduce traffic overhead.

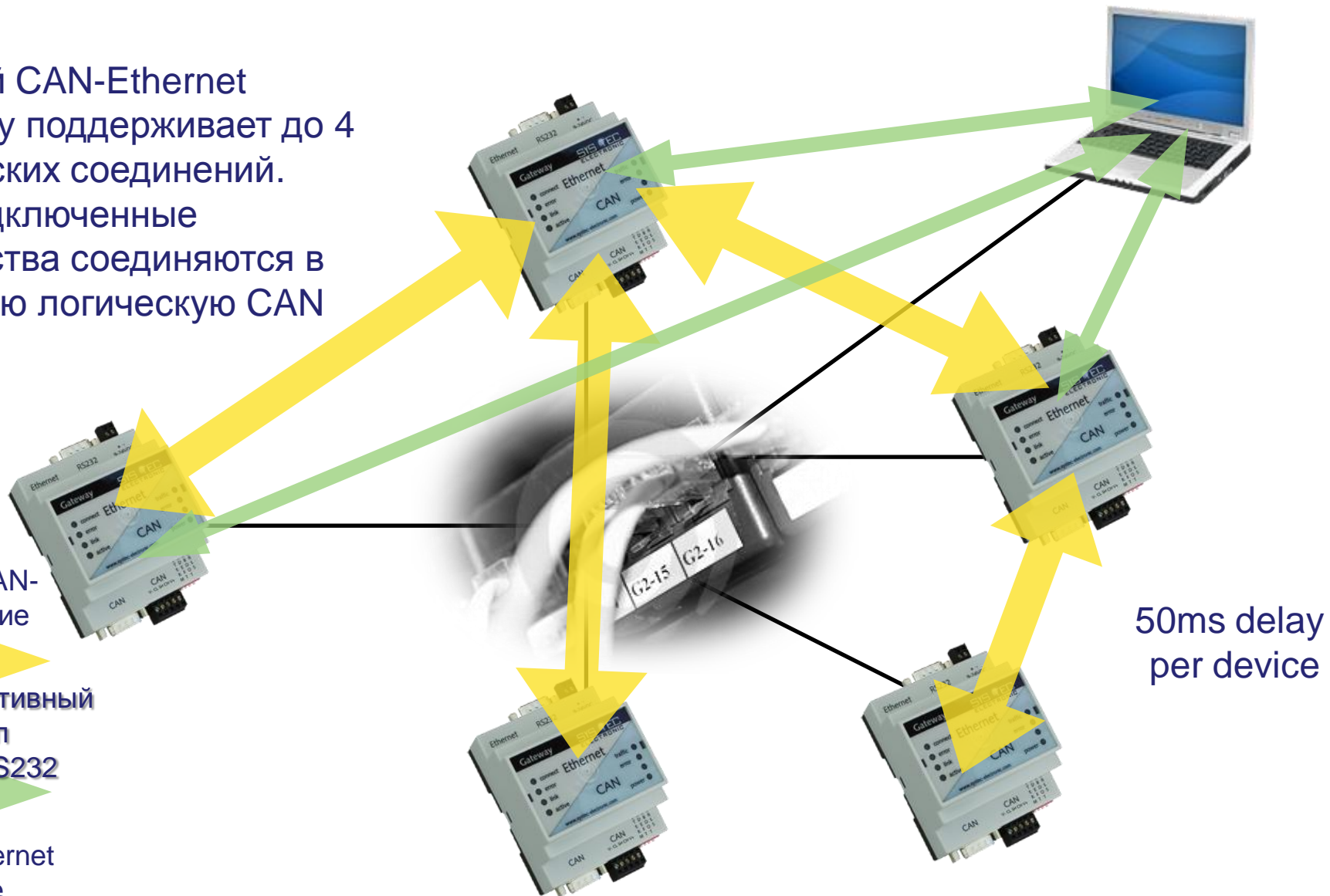
CAN-bus

CAN-bus

Подструктуры

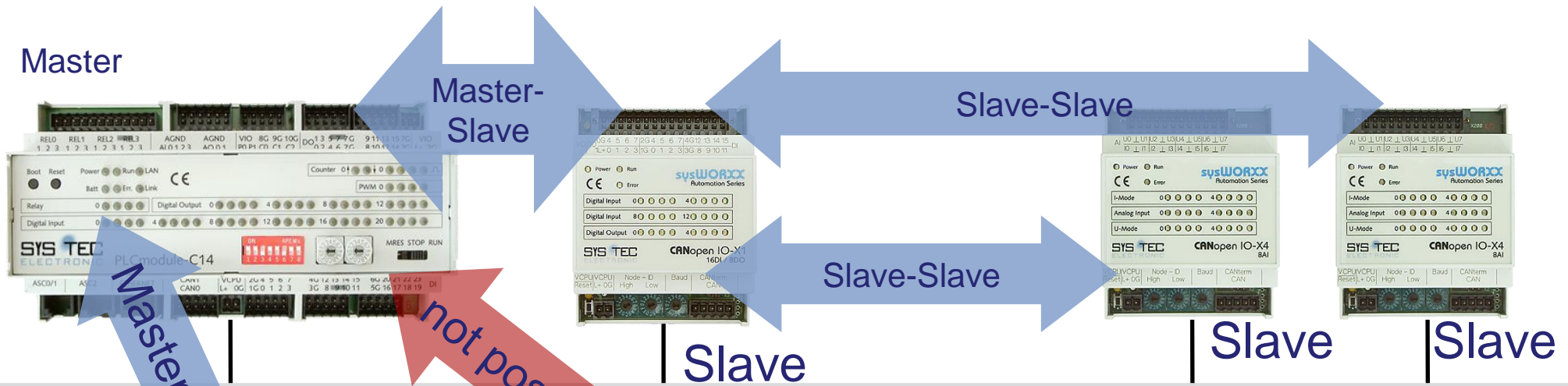
Каждый CAN-Ethernet Gateway поддерживает до 4 логических соединений. Все подключенные устройства соединяются в большую логическую CAN сеть.

Логическое CAN-bus соединение
 ←→
 Административный доступ
 Telnet / RS232
 ←→
Физическое Ethernet соединение

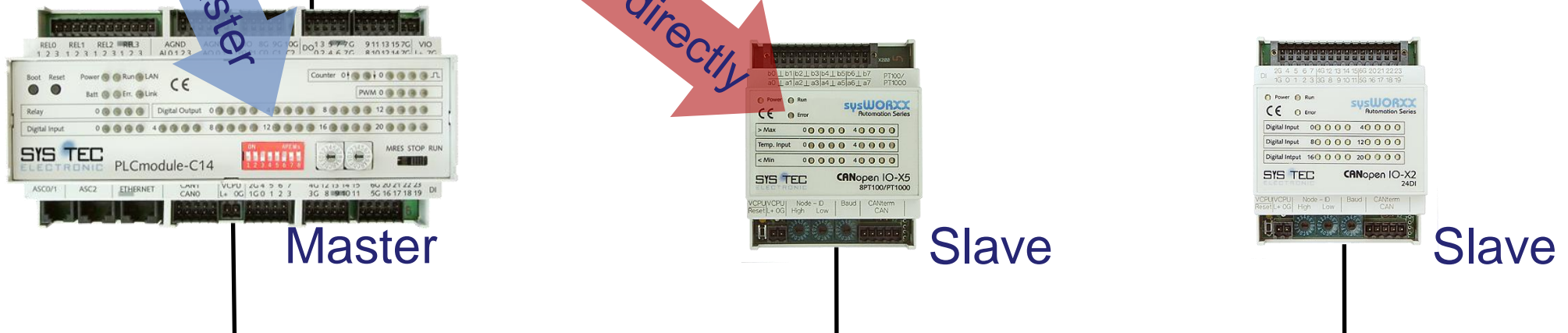


CANopen сети

Master



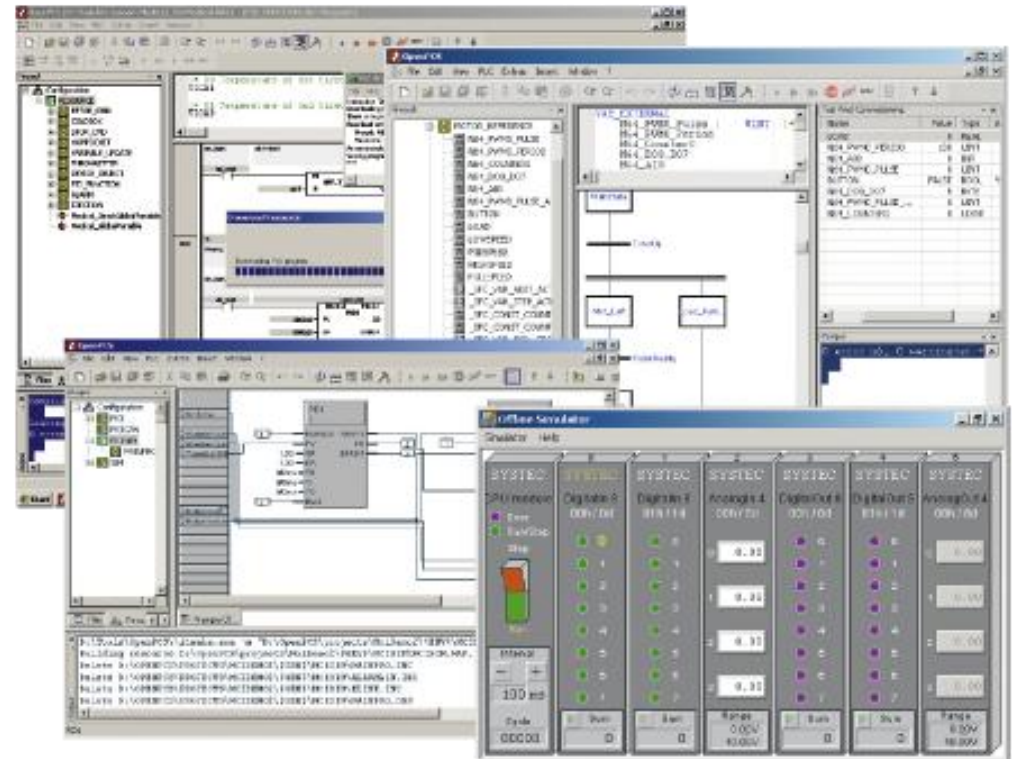
CAN0



CAN1

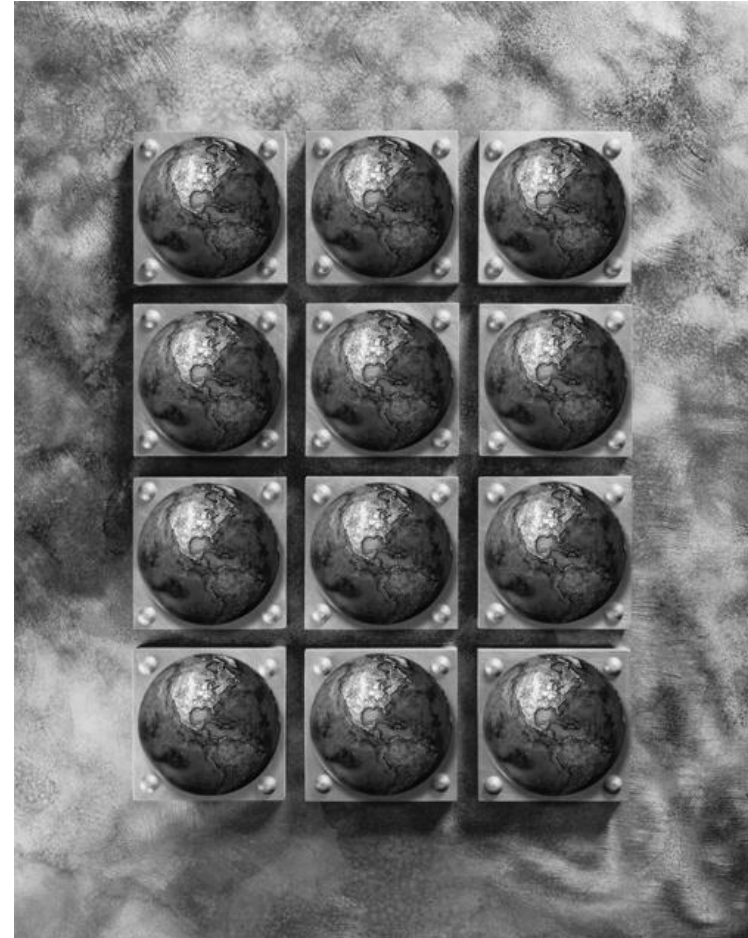
OpenPCS Automation Suite

- OpenPCS (IEC 61131-3)
- Расширения для CANopen
- Интуитивный интерфейс
- 5 языков программирования
- Редакторы с проверкой и подсветкой синтаксиса
- Встроенные OPC server и offline симулятор
- Встроенные библиотеки CANopen
- SNE – интерфейс для подключения пользовательских расширений



Продукты

- CANopen PLC-C14
- CANopen IO-X1..7
- CANopen Chip
- USB-CANmodul2
- CAN-Ethernet Gateway
- CANopen Configuration Suite
- CAN-REport
- CANopen OPC Server



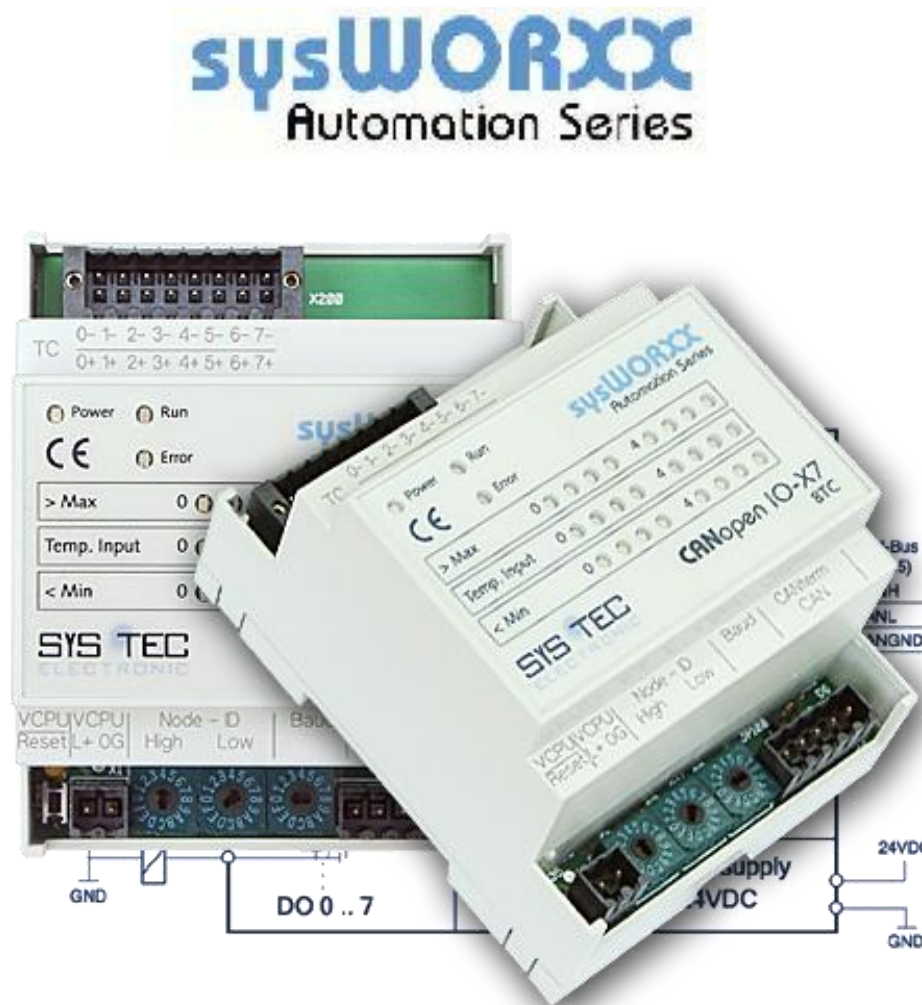
CANopen PLC-C14

- Компактный PLC с 2х CAN, 3х RS232 и Ethernet
- 24 DI, 16 DO,
- 4 REL, 4 AI, 2 AO,
- 3 CNT, 2 PWM
- 256kB PLC program memory (память данных и программы)
- Поддерживает SNE
- 2 х CAN в соответствии DS102
- Напряжение питания 24VDC
- Корпус IP20 - монтаж на DIN-рейку



CANopen IO-X1..7

- CANopen распределенная периферия + процессор с ПО
- Всесторонняя диагностика = надежность + безотказность
- CANopen в соответствии с профилем DS 301 V4.02
- Состав серии модулей:
 - *CANopen IO-X1* 16 DI / 8 DO
 - *CANopen IO-X2* 24 DI
 - *CANopen IO-X3* 24 DO
 - *CANopen IO-X4* 8 AI
 - *CANopen IO-X5* 8 RTD
 - *CANopen IO-X6* 8 AO
 - *CANopen IO-X7* 8 TC



Характеристики CANopen I/O

- Гальванически изолированный CAN
- 16-ричные переключатели ID узла и скорости обмена 10kBit/s.. 1Mbit/s
- Джампер терминального сопротивления 120 Ом
- Разъемы: питания (2-pin), CAN-шины (5-pin), I/O (30-pin)
- EEPROM данных конфигурации
- 2 светодиода состояния
- Мониторинг внутренней температуры, питания и памяти
- Сообщения Emergency при ошибке



CANopen Chip

- Готовый к использованию дешевый модуль с прошитым ПО CANopen
- Простой и дешевый разъем DIP40.
- 7 различных конфигураций IO из 28 IO pins, выбираемых через DIP-переключатель и Object Dictionary
- Например, 14 x DI, 8 DO, 2AI, 4PWM
- CAN в соответствии DS102
- Опционально RS232 или SPI
- Возможные конфигурации:
 - CANopenChip F40 - Fujitsu MB90F40xxx
 - CANopenChip164 – Infineon C164CI



USB-CANmodul2

- Интерфейс USB2.0/CAN
- До 2 x CAN, опционально 1 x LIN
- Контроллеры: USB - Anchor Chips, CAN - 1 x/ 2x 82C251
- Скорость передачи до 1 Мбит/с
- Преобразование USB в CAN в соответствии с CiA DS102
- Просмотр CAN сообщений с помощью монитора WinCANMon
- Индикаторы питания и статуса
- Питание от USB или от CAN



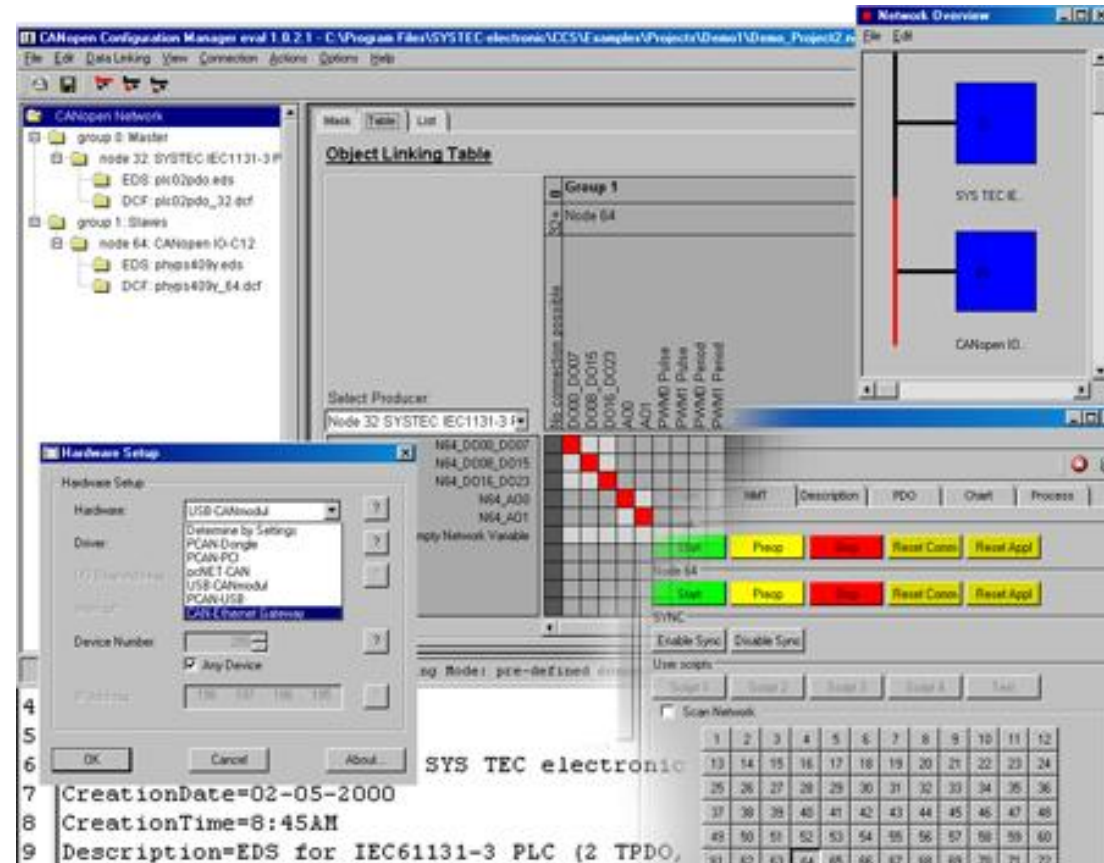
CAN-Ethernet Gateway

- CAN 2.0A/B до 1Mbit/s, фильтр CAN сообщений, сообщения об ошибках
- Поддержка соединений multipoint
- Ethernet 10Mbit/s - через RJ45
- 1 (2) x CAN - DB-9 или 5-pin PHOENIX
- CANAPI2 – стандартное ПО CAN
- Конфигурирование и диагностика через Telnet или RS232
- Поддержка протоколов CANopen, SDS, J1939, DeviceNet
- Монтаж на DIN рейку



CANopen Configuration Suite

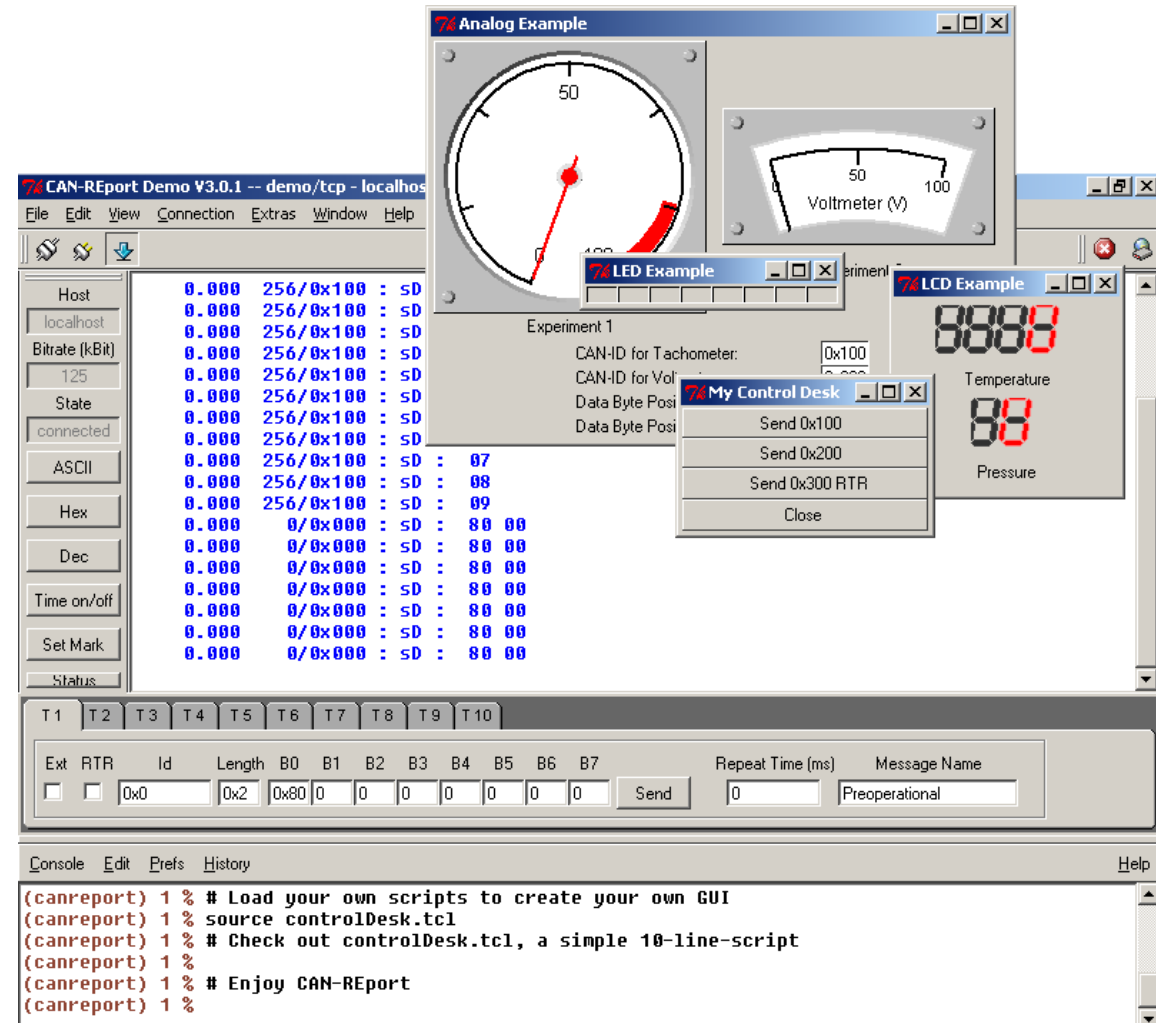
- Пакет для конфигурирования CANopen
- Конфигурация CANopen, поддерживаемая через GUI
- Менеджер автоматических подключений
- Прямой доступ к устройству
- CANopen Master для PC
- Генерирование файлов документации
- Генерация скриптов для тестовых приложений



Доступен комбинированный пакет с модулем USB CANmodul2
Полная версия включает CANopen Source Code

CAN-REport

- Анализатор CAN- шины
- Поддержка аппаратных временных меток
- Расширения для CANopen, DeviceNet и J1939
- Выбор триггеров/фильтров
- Запись пользовательских настроек в файл
- Комбинированный пакет с модулем USB-CANmodul2
- Полная версия включает CANopen Source Code.



CANopen OPC Server

- Поддерживает OPC1.0 и OPC2.0
- Конфигурирование по DCF
- Динамическое распределение переменных
- Расширение CANopen Master/Manager опционально)
- Windows 2000/XP

