



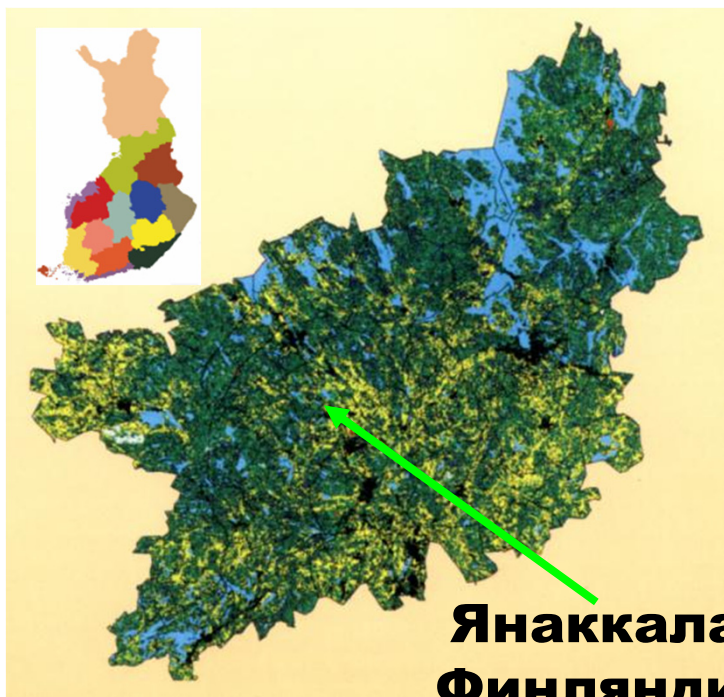
metsäkeskus

häm e-u s i m a a

Российско-  
финляндский  
Лесной форум  
для лидеров

Учет различных ценностей  
лесов при уходе за лесами  
хозяйственного назначения

**Антти Коскимяки, 3.3.2011**



**Янаккала,  
Финляндия**



# Курс – на устойчивое лесное хозяйство



Kuva: Pentti Vänskä

**В системе ухода за лесами хозяйственного назначения увязываются воедино требования общества, другого рода обязательства, а также цели лесовладельцев. Для этой системы предусмотрены меры как экономической, так и информационной поддержки.**

На фото: пейзаж в заповеднике Ауланко, муниципалитет Хямеенлинна



# Лесной кодекс устанавливает ограничения

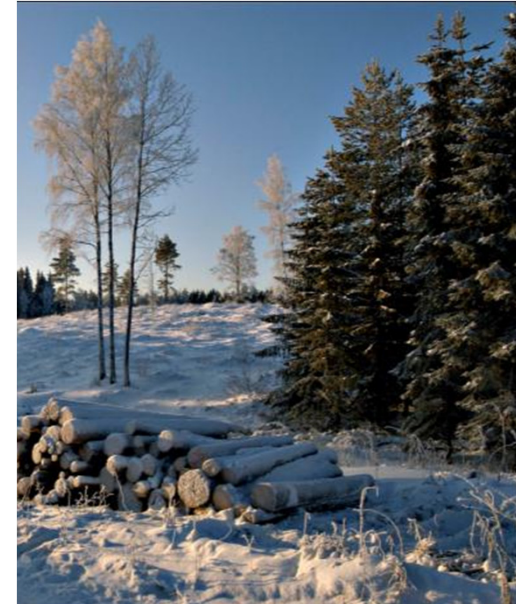
- В Лесном кодексе установлен минимальный уровень ухода за лесами и базовые требования к биоразнообразию лесов хозяйственного назначения
  - Предельные показатели возобновительной спелости, обязательство о лесовосстановлении
  - Показатели интенсивности прореживания
  - Декларации Лесным центрам (13) и их надзорная деятельность
  - Учет ценных местообитаний
- Закон об охране природы регламентирует уход за лесами хозяйственного назначения на уровне пород



Фото: Арто Мутикайнен

# Дотации и стимулы – путь к эффективности

- Оказывается поддержка деятельности, имеющей долгосрочное воздействие
- Меры по охране, предпринимаемые по инициативе лесовладельцев, поддерживаются за счет дотаций (пример – программа METSO в южных регионах Финляндии)
- Лесная сертификация объединяет игроков в приверженности принципам устойчивости (PEFC, Европейская программа подтверждения схем сертификации лесов)
- Ключевые инструменты – инструкции и рекомендации
- Консультации и информирование повышают уровень осведомленности и ноу-хау



Kuvat: Kaj Lindh



# Деятельность базируется на знаниях о лесах

Мероприятия планируются по отдельным насаждениям на базе аэрофотоснимков, а в настоящее время также и дистанционного картирования. Специалист по лесному планированию выясняет цели лесовладельца.

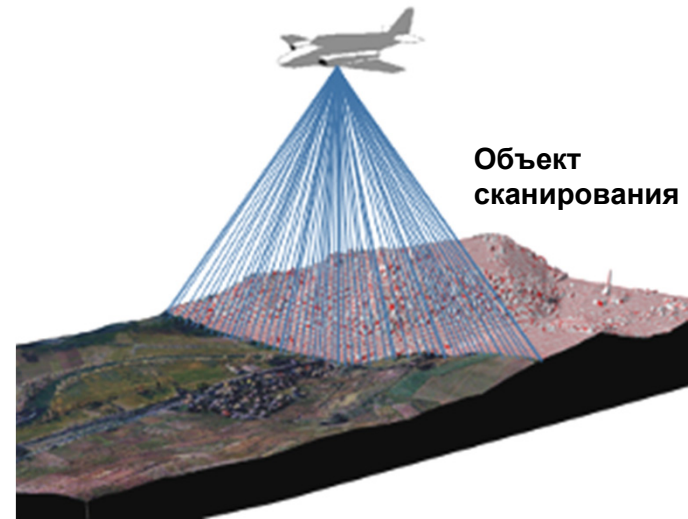


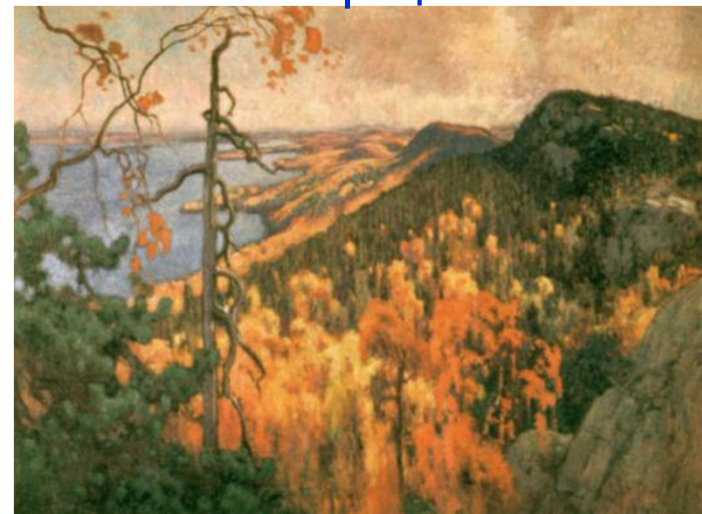
Фото: Пентти Вянска



# Лес обладает многими ценностями

- Лес ценен сам по себе
- Экономические ценности
- Природные ценности и биоразнообразию
- Продукты побочного лесопользования
- Отдых, экотуризм и связанные с природой хобби
- Культурные и духовные ценности
- Ландшафт

Уход за лесами хозяйственного назначения определяется ценностями лесовладельца, которые влияют и на постановку целей. Кроме того, у профессионалов – также свой мир ценностей.



Район Коли, Восточная Финляндия, картина Ээро Ярнефельта (1863-1937)