

Основные требования Издательства МГТУ им. Н.Э. Баумана, предъявляемые к рукописям учебно-методической литературы

Рукопись должна представлять собой один цельный файл в формате doc или docx, созданный в программе Microsoft Word. Если в рукописи более 400 страниц и много формул, рисунков, таблиц и иного форматирования, утяжеляющего файл, можно сохранить ее в виде нескольких файлов (например, разбить файл по главам).

Обязательные элементы рукописи:

- титульный лист;
- оборот титульного листа;

УДК 621.9.048:629.7
ББК 34.58:39.62
Т38

Издание доступно в электронном виде по адресу
ebooks.bmstu.press/catalog/258/book1998.html

Факультет «Специальное машиностроение»
Кафедра «Технологии ракетно-космического машиностроения»

*Рекомендовано Научно-методическим советом
МГТУ им. Н. Э. Баумана в качестве учебного пособия*

Авторы:

Ю.В. Баданина, А.Л. Галиновский, Е.С. Голубев, Н.В. Коберник,
В.А. Нелюб, А.С. Филимонов

Рецензент

канд. техн. наук, доцент *И.К. Романова*

Т38 Технология селективного лазерного спекания в производстве
изделий ракетно-космической техники : учебное пособие / [Ю. В. Баданина и др.]. — Москва : Издательство МГТУ им. Н. Э. Баумана, 2019. — 37, [3] с. : ил.

ISBN 978-5-7038-5123-4

В издании рассмотрены аддитивные технологии в соответствии с классификацией ASTM (American Society for Testing and Materials). Описаны характерные особенности технологии селективного лазерного спекания полимерных порошков. Проанализированы перспективы развития аддитивных технологий в производстве изделий ракетно-космической техники.

Учебное пособие предназначено для самостоятельной проработки студентами, обучающимися по направлениям подготовки «Проектирование, производство и эксплуатация ракет и ракетно-космических комплексов» и «Ракетные комплексы и космонавтика», материала дисциплин «Обработка и диагностика материалов РКТ», «Технологии ракетно-космической техники». Приведенные в пособии сведения могут быть использованы в рамках научно-исследовательской работы студентов. Пособие может быть полезно для аспирантов соответствующего профиля.

УДК 621.9.048:629.7
ББК 34.58:39.62

- оглавление.

Для оформления текста рукописи используйте:

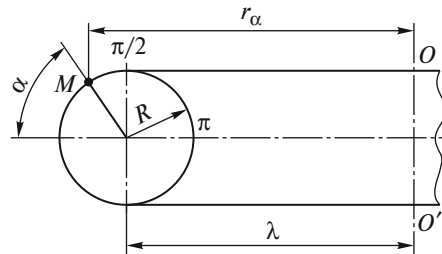
- 14 кегль шрифта;
- 1,5 интервал между строк;
- гарнитуру Times New Roman;
- поля не менее 2 см.

Для оформления оборота титульного листа необходимо привести:

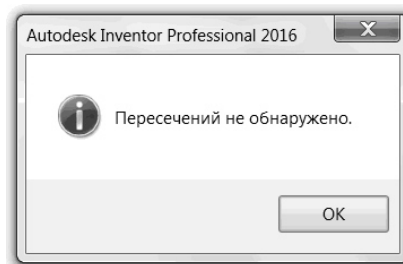
- УДК, ББК, определив их самостоятельно или обратившись в справочно-библиографический отдел библиотеки МГТУ им. Н.Э. Баумана (499) 263-63-24;
- полное название факультета и кафедры;

- формулировку грифа: «*Рекомендовано Научно-методическим советом в качестве... <вид издания, в соответствии с рецензией выпускающего эксперта>*»;
 - ФИО внешнего рецензента, его ученую степень и должность (если он есть, дополнительно необходимо предоставить скан рецензии);
 - аннотированную карточку, содержащую ФИО авторов, название работы, место и год издания;
 - аннотацию, содержащую основные тезисы, что рассмотрено, приведено в издании и для кого оно предназначено (укажите направление подготовки и специализацию).
- Страницы рукописи должны быть пронумерованы без пропусков, добавлений, колонтитул не должен содержать что-либо кроме номеров страниц.
 - Текст не должен содержать автоматических переносов.
 - Таблицы оформляются в тексте, а не в виде рисунков.
 - Рисунки должны быть вставлены в рукопись и пронумерованы. Подрисуночная подпись набирается в тексте и не должна быть внедрена в рисунок. Отдельно в Издательство необходимо предоставить рисунки отдельными файлами:
 - растровые изображения предоставляются в формате jpeg или tiff, качество должно быть не менее 300 dpi;
 - если рисунки сделаны в программах Visio, MathCad, AutoCad и других, оригиналы необходимо прислать в векторном виде в формате eps или pdf. Нумерация должна соответствовать нумерации рисунков в тексте.
- ВАЖНО:** текстовую информацию на рисунках не следует переводить в объекты (кривые), чтобы сохранить возможность редактирования. Если какие-либо приведенные в рукописи рисунки уже вошли в книги в Издательства МГТУ им. Н.Э. Баумана, сообщите, в каком издании их можно найти и пришлите список соответствия.
- На последней странице необходимо привести полные ФИО всех авторов (с расшифровкой имен и отчеств).

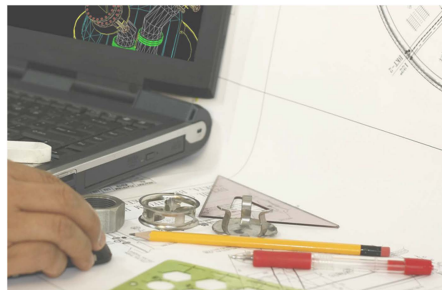
Векторный



Растровый



Растровый



- Компания Microsoft перестала оказывать лицензионную поддержку редактора Equation, поэтому математические формулы следует оформлять в формульном редакторе MathType, в том числе без сложного форматирования (без дробей, корней и пр.). Формулы, стоящие внутри абзаца текста должны быть набраны в формульном редакторе. Не допускается такой набор формулы, когда ее часть набрана в тексте, а часть — в формульном редакторе.
ВАЖНО. Не пересохраняйте документы формата DOCX, содержащие формулы в MathType, в формат DOC. Это приведет к автоматическому преобразованию всех формул в картинки и рукопись станет непригодной для редакционно-издательской обработки.
- Химические формулы оформляются в формульном редакторе ChemDraw Professional.

Сообщаем, что, согласно требованиям Министерства науки и высшего образования Российской Федерации, все источники, приводимые в списке литературы, должны быть доступны студентам в библиотеке МГТУ им. Н.Э. Баумана или сети Интернет.

Помимо файла рукописи и документов в ходе работы необходимо предоставить в Издательство ключевые слова отдельным файлом для быстрого поиска электронной версии издания на портале <http://ebooks.bmstu.press/all/page1.html>;

Если рукопись оформлена должным образом, автор получает письмо на электронный адрес, указанный в карточке издания при подаче материалов в Научно-методический совет, о том, что рукопись принята Издательством. Если будут обнаружены несоответствия, на тот же электронный адрес придет список замечаний. Исправленный и недостающий материал следует отправить ответным письмом с указанием издательского номера работы.

ВАЖНО. Исправленный материал должен быть передан в Издательство не позднее чем, через **две недели** с момента отправки письма с замечаниями. Если этого не произойдет без уважительной причины, Издательство будет вынуждено приостановить работу над рукописью.

Если при подготовке рукописи у вас возникнут вопросы, обращайтесь к заместителю главного редактора Юлии Петровне Голобоковой по телефону +7(499)263-63-48 или электронной почте golobokovaulia@bmstu.ru