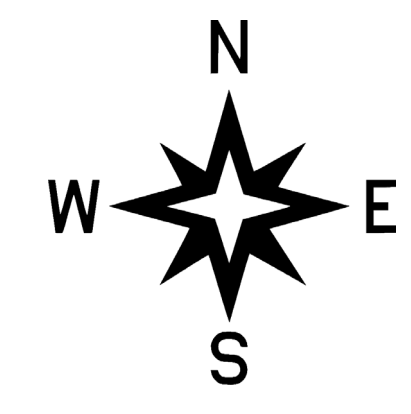


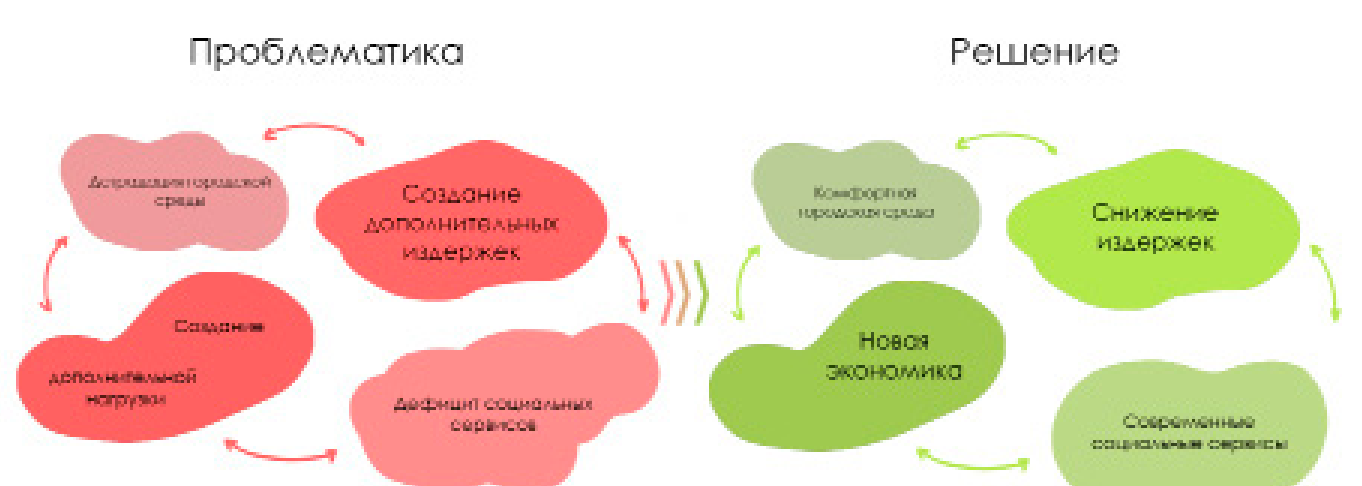
Дорожка



Красная

Ключевые метрики развития сквера «Красная дорожка»

Средства как ключевой инструмент проектирования ценностных сдвигов



Основная задача создания концепции – сохранение историко-патриотической тематики сквера. Для этого были выбраны не привычные мемориальные объекты, а элементы, подразумевающие интерактивность.

Красный цвет – одна из составляющих цветового дизайн-кода сквера. Он визуально преобразует ландшафт и создает яркий и запоминающийся образ. Красная цветовая палитра привлекает внимание и вызывает сильные эмоции у людей, находящихся в этом пространстве. Символизирует энергию, смелость, победу, жизнь и его наличие приносит ощущение живости и динамики.

Условные обозначения

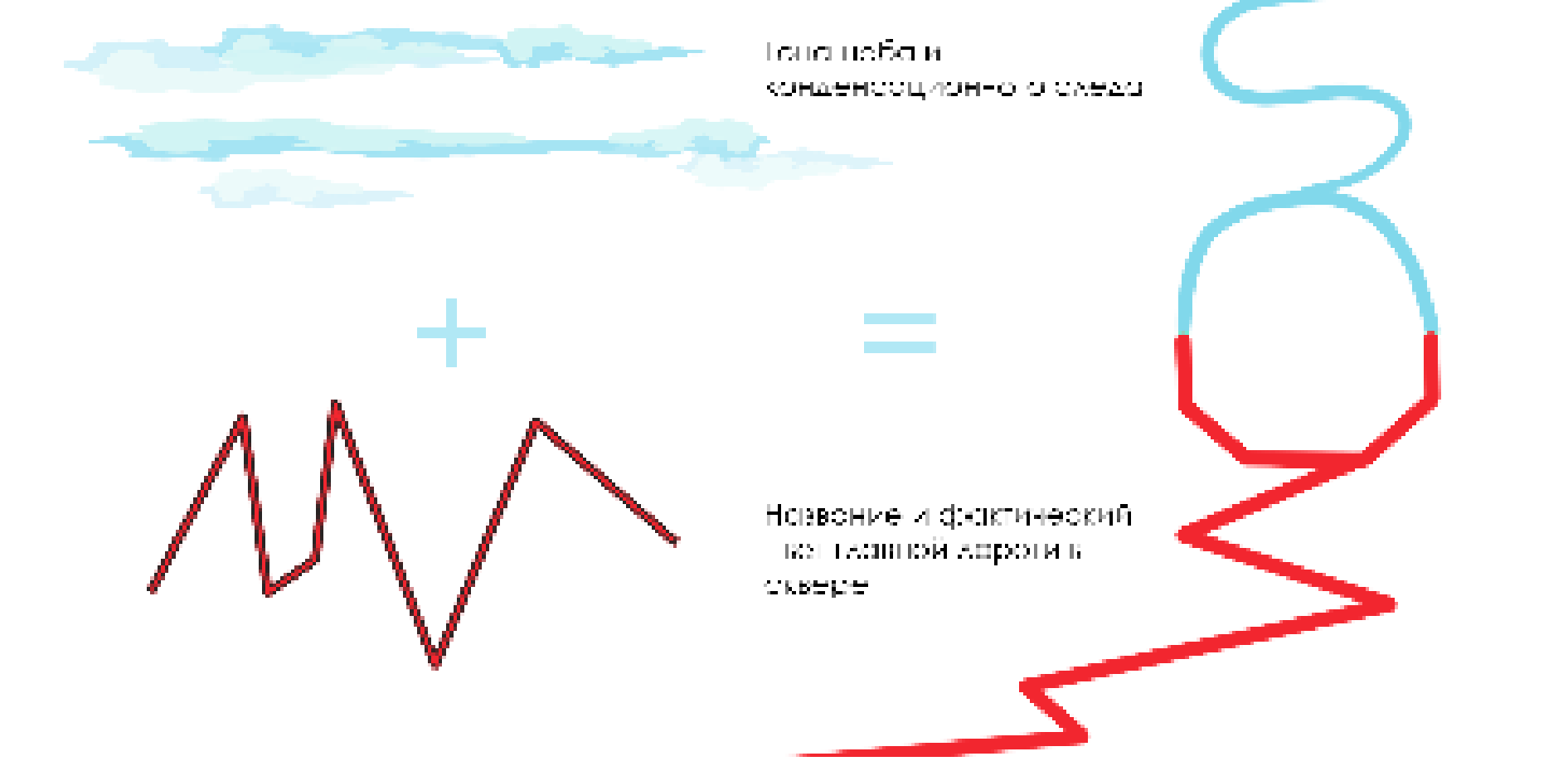
- Основная дорожка
- Дополнительные дорожки
- Модульное мощение
- Газон
- Цветники
- Деревья
- Кустарники
- Живые изгороди
- Арт-объект портала
- Скамейки
- Арт-объекты фонарей

Экспликация:

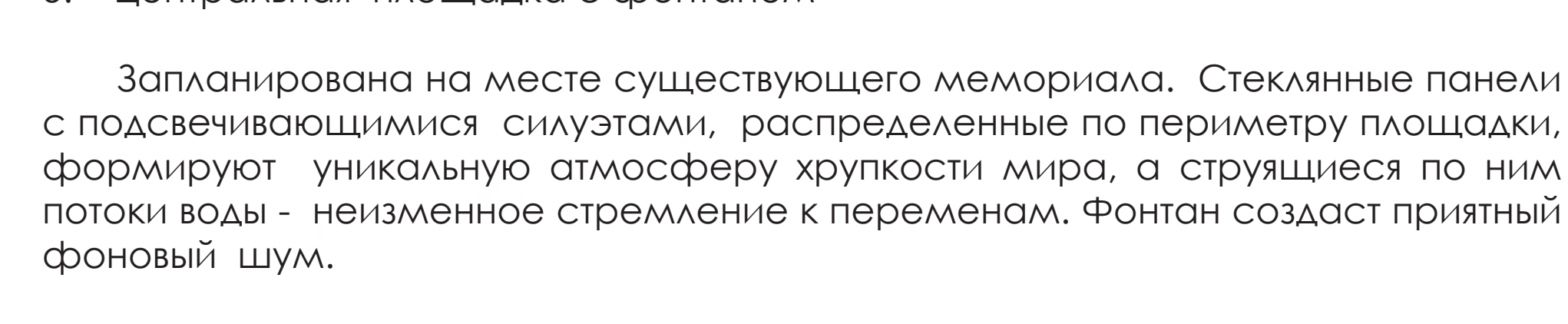
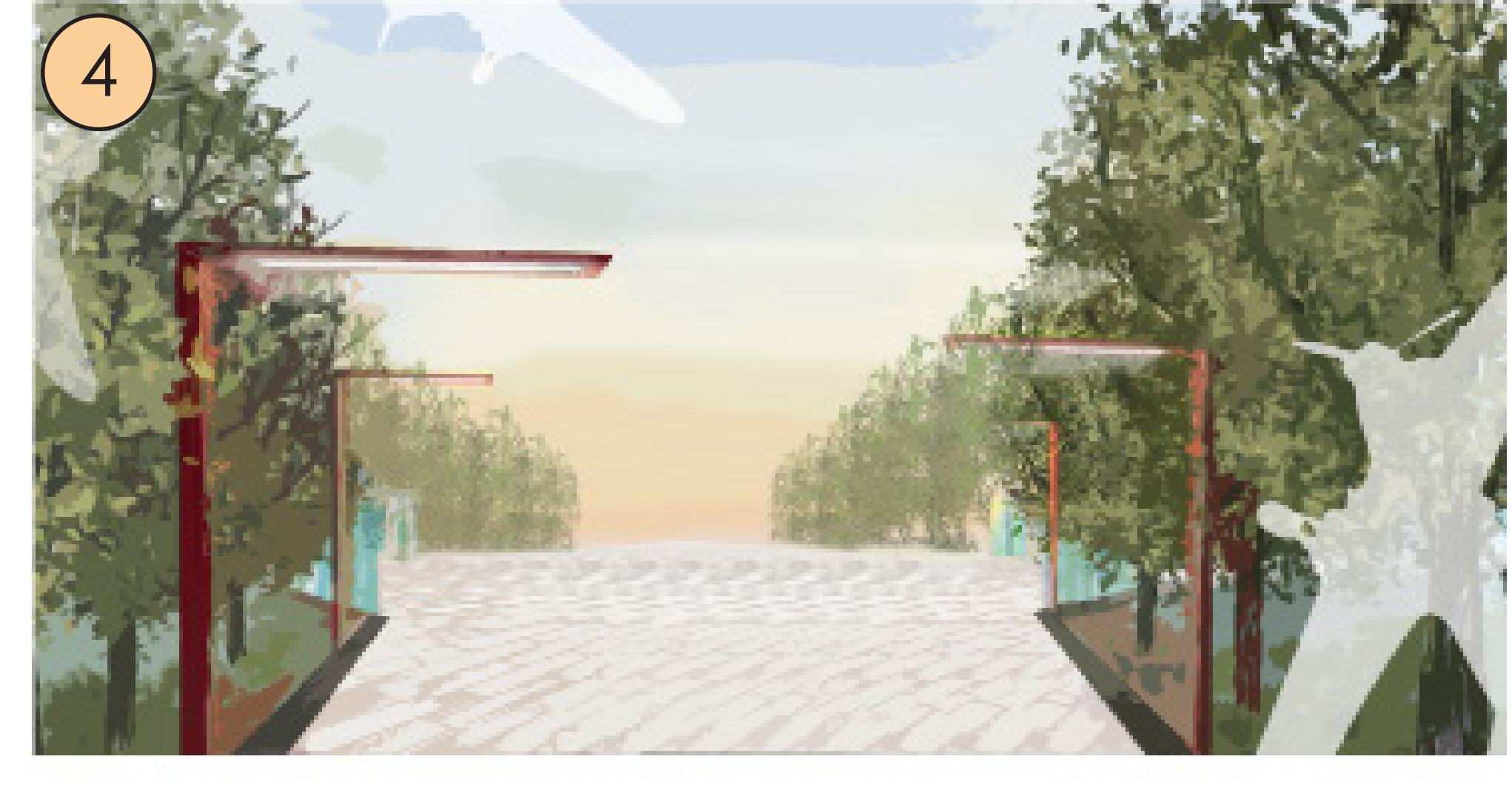
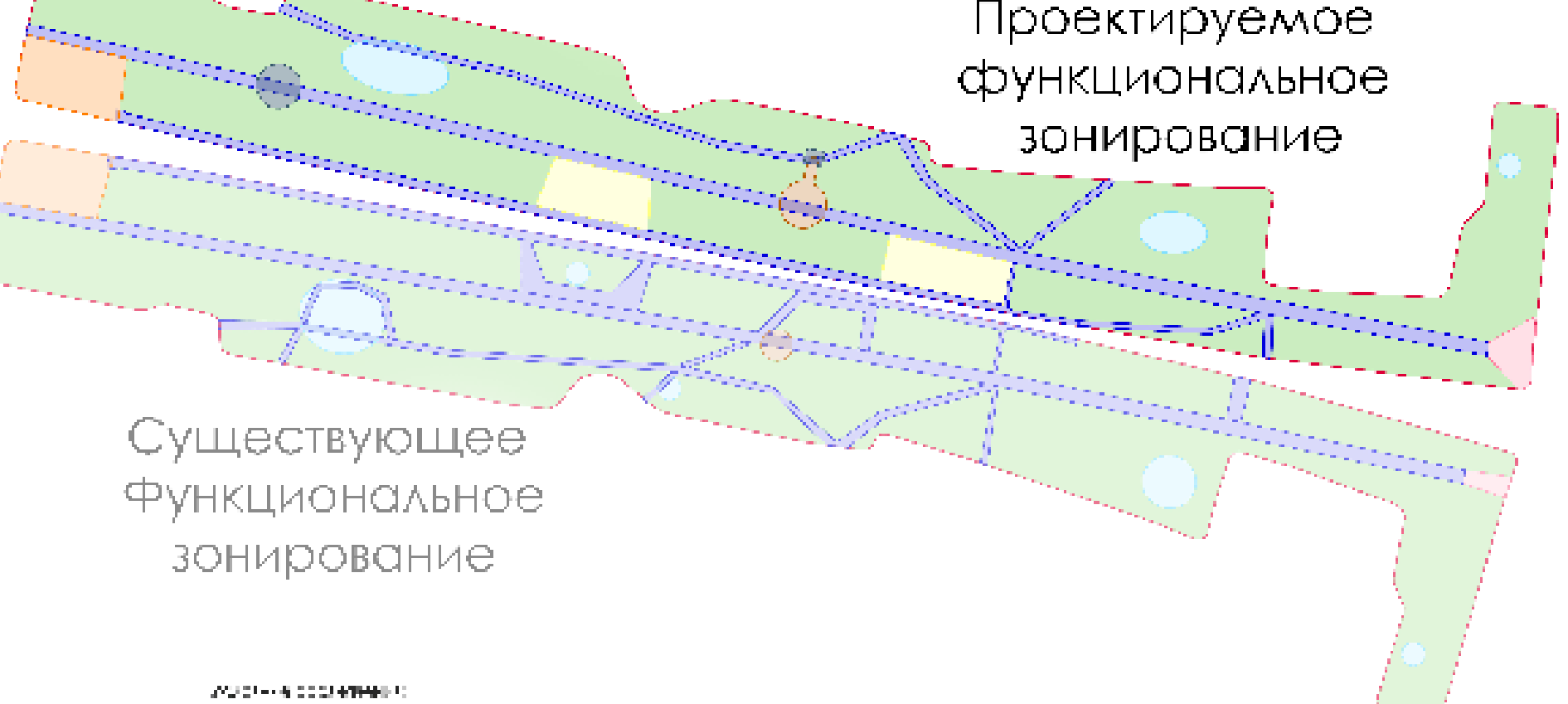
1. Центральный вход
2. Центральная площадка с фонтаном
3. Площадки с инсталляциями
4. Благовещенская Церковь
5. Детская площадка
6. Площадка отдыха

Цветовой код

Цвета кода, основанные на ярких, запоминающихся цветах, которые являются в результате взаимодействия: форма цвета, форма цвета с атмосферой и настроением сквера «Красная дорожка»



- Входная зона
- Трапезная зона
- Зона детских площадок
- Мемориальная зона
- Территория храма
- Зона тихого отдыха
- Зона открытой площадки



1. Детская площадка
Месторасположение детской площадки осталось почти неизменным, но содержание и эстетический вид преобразились в соответствии с концепцией. Для того чтобы пространство смотрелось цельным, детское оборудование для игр и квестов тоже приобрело новый вид и дизайн.

2. Азбука Морзе
Азбука Морзе или Морзянка – это особый способ кодирования знаков, который шифрует буквы алфавита, цифры и знаки препинания с помощью последовательности сигналов: длинных («тире») и коротких («точка»). Благодаря интерактивной зоне, каждый сможет освоить Морзянку, которая является одним из самых надежных методов шифрования. В процессе расшифровки послания, нанесенного на мощение, развивается абстрактное мышление и концентрация внимания.

3. Входная группа сквера
Акцентирована арт-объектом, совмещающим в себе функции арки-портала и освещения. Он является «визитной карточкой» сквера. На торцах первых столбов планируется разместить название объекта. Геометрия пространства запроектирована таким образом, что направляет взгляд посетителя вглубь территории и подталкивает к движению вперед. Ассортимент входной композиции обеспечивает всесезонную декоративность и поддерживает общую колористическую идею.

4. Главная ось и мемориал
Название сквера «Красная дорожка» ранее было отражено в мощении, идущем по главной оси. В новой концепции красный цвет передается при помощи арт-объектов входной группы, повторяющихся возле площадок центральной дорожки. Кроме того, использование линейных форм и элементов создает ощущение порядка и структуры. Это обеспечит четкую ориентацию и выразительность пространства.

ПОЯСНИТЕЛЬНАЯ ЗАПИСКА

СКВЕР «КРАСНАЯ ДОРОЖКА» – ЭТО УНИКАЛЬНАЯ ТЕРРИТОРИЯ, КОТОРАЯ НАХОДИТСЯ В БАБУШКИНСКОМ РАЙОНЕ, СЕВЕРО-ВОСТОЧНОГО АДМИНИСТРАТИВНОГО ОКРУГА. ТАКОЕ РАСПОЛОЖЕНИЕ ИМЕЕТ РЯД ПРЕИМУЩЕСТВ: МАКСИМАЛЬНО КОМФОРТНЫЙ УРОВЕНЬ ДОСТУПНОСТИ ЦЕНТРА СТОЛИЦЫ, УДАЧНОЕ РАСПОЛОЖЕНИЕ ДВУХ СТАНЦИЙ МЕТРО И ОДНОЙ ЖЕЛЕЗНОДОРОЖНОЙ ПЛАТФОРМЫ, БЛИЗОСТЬ К ПАРКУ «ЯУЗА».

Целью проекта является создание комфортного пространства для жителей и гостей Бабушкинского района. В основу концепции заложена специфика исторического и актуального районного контекста. Она транслирует переосмысление важной социальной темы – патриотического воспитания детей и взрослых. В результате комплекса анализов и общения с местными жителями были выявлены основные проблемы проектируемого пространства: отсутствие комфортной дорожно-тропиночной сети, недостаток освещения и цветочного оформления, а главное некомфортное размещение мемориала на главном транзите. После реконструкции ожидается повышение числа посетителей разных возрастов и интересов за счет продуманной дорожно-тропиночной сети и увеличения количества многопрофильных рекреационных зон.

ИНФОРМАЦИЯ О ПРОЕКТЕ И АВТОРАХ

Команда создателей проекта

Гришина Н.Ю., Лысков Д.М., Игнатова С.Д., Трофимова Е.А., Неделаничана Е.В., Лопырева А.А., Лыскова А.А., Машкин А.О., Захаренкова З.И.

Проект реализован Аэриксом при поддержке руководства Н.Ю. Гришиной. Команда студентов – энтузиастов кафедры ИТБ МР МГУ им. Баумана