

Документ подписан простой электронной подписью

Информация о владельце:

ФИО: Санаев Виктор Георгиевич

Должность: Директор филиала

Дата подписания: 05.10.2024 14:11:46

Уникальный программный ключ:

20a1e6eea686469cf15da3883d9b4f1fa115851af628167f244fa5c6a81aefb

Министерство образования и науки Российской Федерации
Федеральное государственное бюджетное образовательное учреждение высшего образования
«Московский государственный технический университет имени Н.Э.Баумана
(национальный исследовательский университет)»

УТВЕРЖДАЮ:

Проректор по хозяйственной работе
и капитальному строительству
МГТУ им. Н.Э.Баумана

Попович Л.Г.

« _____ » 2017 г.

ПОЛОЖЕНИЕ

о Щелковском учебно-опытном лесхозе
Мытищинского филиала МГТУ им. Н.Э.Баумана
(национального исследовательского университета)

І. ОБЩИЕ ПОЛОЖЕНИЯ

1.1. Щелковский учебно-опытный лесхоз является обособленным структурным подразделением Мытищинского филиала Федерального государственного бюджетного образовательного учреждения высшего образования «Московский государственный технический университет имени Н.Э.Баумана, сокращенное наименование:

ЩУОЛ МФ МГТУ им. Н.Э.Баумана (далее «ЩУОЛ МФ»).

1.2. Место нахождения: 141196, Московская область, г. Фрязино-6, Гребневский питомник.

1.3. ЩУОЛ МФ руководствуется в своей деятельности действующим законодательством РФ, Уставом университета, настоящим положением, локальными актами университета и филиала, коллективным договором и «Проектом освоения лесов», «Правилами использования лесов для осуществления научно-исследовательской деятельности, образовательной деятельности», утвержденных приказом Федерального агентства лесного хозяйства РФ № 548 от 23.11.2011г.

1.4. Руководство и контроль за деятельностью Щелковского учебно-опытного лесхоза возложено на директора Мытищинского филиала МГТУ им. Н.Э.Баумана, общее руководство – на проректора по хозяйственной работе и капитальному строительству МГТУ им. Н.Э.Баумана.

ІІ. ЗАДАЧИ И ФУНКЦИИ

Задачами и функциями ЩУОЛ МФ являются:

2.1. Использование земель лесного фонда общей площадью 34015 га,

закрепленного за Мытищинским филиалом МГТУ им. Н.Э.Баумана в постоянное (бессрочное) пользование для осуществления научно-исследовательской деятельности, образовательной деятельности.

2.2. Создание, содержание и использование на лесных участках объектов учебно-практической базы (полигонов, опытных площадок для изучения природы леса, обучения методам таксации леса, проведения рубок лесных насаждений, работ по лесовосстановлению, охране, защите и воспроизводству лесов и других мероприятий) в области изучения, использования, охраны, защиты, воспроизводства лесов, иных компонентов природы, объектов, необходимой инфраструктуры для закрепления на практике у обучающихся студентов университета специальных знаний и навыков.

2.3. Осуществление совместно с ведущими учеными университета экспериментальной и теоретической деятельности, направленной на получение новых знаний об экологической системе леса, обеспечение научных исследований, направленных на применение этих знаний для достижения практических целей и решения конкретных задач в области использования, охраны, защиты и воспроизводства лесов.

2.4. Для этих целей в лесном фонде лесхоза выделено 9561 га постоянных проб, экскурсионных маршрутов, учебных полигонов, заказников ведущих кафедр университета.

2.5. Организация рационального, многоцелевого, непрерывного и неистощительного лесопользования.

2.6. Обеспечение воспроизводства, улучшение породного состава и качества лесов, повышение их продуктивности.

2.7. Обеспечение выполнения мероприятий противопожарного обустройства лесов, принятие необходимых мер по предотвращению аварийных ситуаций и лесных пожаров, а также по ликвидации их последствий.

2.8. Обеспечение соблюдения правил техники безопасности и противопожарной безопасности в соответствии с установленными нормативами:

- Федеральный закон об основах охраны труда в Российской Федерации (с учетом изменений, согласно Федеральному закону РФ от 20 мая 2002 г. № 53-ФЗ);
- Закон об охране труда в Московской области (принят решением Московской областной Думы № 20 / 148 от 17.10.2001г.
- Правила пожарной безопасности в РФ ППБ 01-93.

2.9. Учебно-опытная и научно-исследовательская деятельность ЩУОЛ МФ не сопровождается итоговой аттестацией студентов и выдачей им документов об образовании и лицензированию не подлежит.

2.10. ЩУОЛ МФ вправе осуществлять приносящую доход деятельность, предусмотренную Положением о МФ МГТУ им. Н.Э.Баумана, Уставом МГТУ им. Н.Э.Баумана, настоящим Положением лишь постольку, поскольку это служит достижением целей, ради которых он создан, без открытия торговых площадок.

III. СТРУКТУРА И УПРАВЛЕНИЕ

3.1. Структура ЩУОЛ МФ утверждается приказом директора МФ МГТУ им. Н.Э.Баумана.

3.2. В состав ЩУОЛ МФ входят:

1. Руководство.
2. Отдел учета и анализа хозяйственной деятельности.
3. Фряновское лесничество, в т.ч.: Фряновский лесохозяйственный участок
Аксеновский лесохозяйственный участок

4. Огудневское лесничество;
 5. Воря-Богородское лесничество;
 6. Гребневское лесничество, в т.ч.: Гребневский лесохозяйственный участок
Щелковский лесохозяйственный участок
 7. Свердловское лесничество, в т.ч.: Свердловский лесохозяйственный участок
Чкаловский лесохозяйственный участок
 8. Учебная база «Гребневский лесопитомник»;
 9. Учебная база «Валентиновский лесопитомник»;
 10. Учебная база «Камшиловка»;
 11. Транспортный цех;
 12. Учебный полигон «Комплекс»;
- 3.3. Непосредственное управление деятельностью ЩУОЛ МФ осуществляет директор Щёлковского учебно-опытного лесхоза.
- 3.4. Директор ЩУОЛ МФ назначается и освобождается от должности приказом ректора Университета по представлению директора Мытищинского филиала МГТУ им. Н.Э.Баумана.
- 3.5. Директор ЩУОЛ МФ:
- руководит образовательной, научной, производственно-хозяйственной и финансовой деятельностью в соответствии с действующим законодательством РФ и настоящим положением для выполнения задач и функций, возложенных на ЩУОЛ МФ;
 - дает распоряжения и указания, обязательные для всех работников ЩУОЛ МФ;
 - организует работу персонала ЩУОЛ МФ по обеспечению сохранности и содержанию сооружений и имущества в исправном состоянии в соответствии с правилами и нормами.
- Директор ЩУОЛ МФ обязан:
- обеспечивать целевое использование финансовых средств ЩУОЛ МФ;
- 3.6. Директор ЩУОЛ МФ имеет право:
- представлять структуру и штатное расписание ЩУОЛ МФ на согласование директору МФ для утверждения ректором;
 - вносить предложение об установлении стимулирующих надбавок работникам в пределах фонда оплаты труда;
 - вносить предложения о поощрениях, дисциплинарных взысканиях, приеме и увольнении работников ЩУОЛ МФ;
 - работает с подрядными организациями по всем видам работ, касающихся основных функций ЩУОЛ МФ;
 - работает с административно-технической инспекцией, санитарно-эпидемиологической станцией по вопросам, относящимся к функциям ЩУОЛ МФ;
 - контролирует выполнение заданий, своевременность выполнения поручений подчиненными сотрудниками;
 - осуществляет иные права, предусмотренные Уставом Университета и настоящим положением.
- 3.7. Директор ЩУОЛ МФ несет ответственность:
- за ненадлежащее и несвоевременное выполнение ЩУОЛ МФ задач и функций, предусмотренных настоящим положением.

IV. ИМУЩЕСТВО И СРЕДСТВА

- 4.1. Имущество ЩУОЛ МФ состоит из:
- основных производственных и непроизводственных фондов;

- прочих ценностей и имущества.
- 4.2. Имущество ЩУОЛ МФ находится в федеральной собственности, закрепленное за МФ МГТУ им. Н.Э.Баумана, может быть отчуждено только в установленном порядке.
- 4.3. Источниками формирования финансовых средств ЩУОЛ МФ являются:
- средства, выделяемые из государственного бюджета на финансовое обеспечение МФ МГТУ им. Н.Э.Баумана;
 - средства, выделяемые из государственного бюджета на финансовое обеспечение ЩУОЛ МФ;
 - целевые поступления;
 - средства, полученные от приносящей доход деятельности.
- 4.4. Средства на оплату труда, закрепленные за ЩУОЛ МФ, используются ЩУОЛ МФ в соответствии с «Положением об уплате труда работников Университета», а также другими нормативными документами, утвержденными МГТУ им.Н.Э.Баумана.
- 4.5. Расходование средств от приносящей доход деятельности, производится по «Смете доходов и расходов от приносящей доход деятельности», утверждаемой Директором МФ по представлению руководителя ЩУОЛ МФ на текущий год.
- 4.6. ЩУОЛ МФ ведет бухгалтерский, оперативный и статистический учет по установленной форме, представляет его в Мытищинский филиал МГТУ им. Н.Э. Баумана.
- 4.7. Щелковский учебно-опытный лесхоз реорганизуется или ликвидируется руководством МГТУ им. Н.Э.Баумана.

Директор Щелковского
учебно-опытного лесхоза
МФ МГТУ им. Н.Э.Баумана



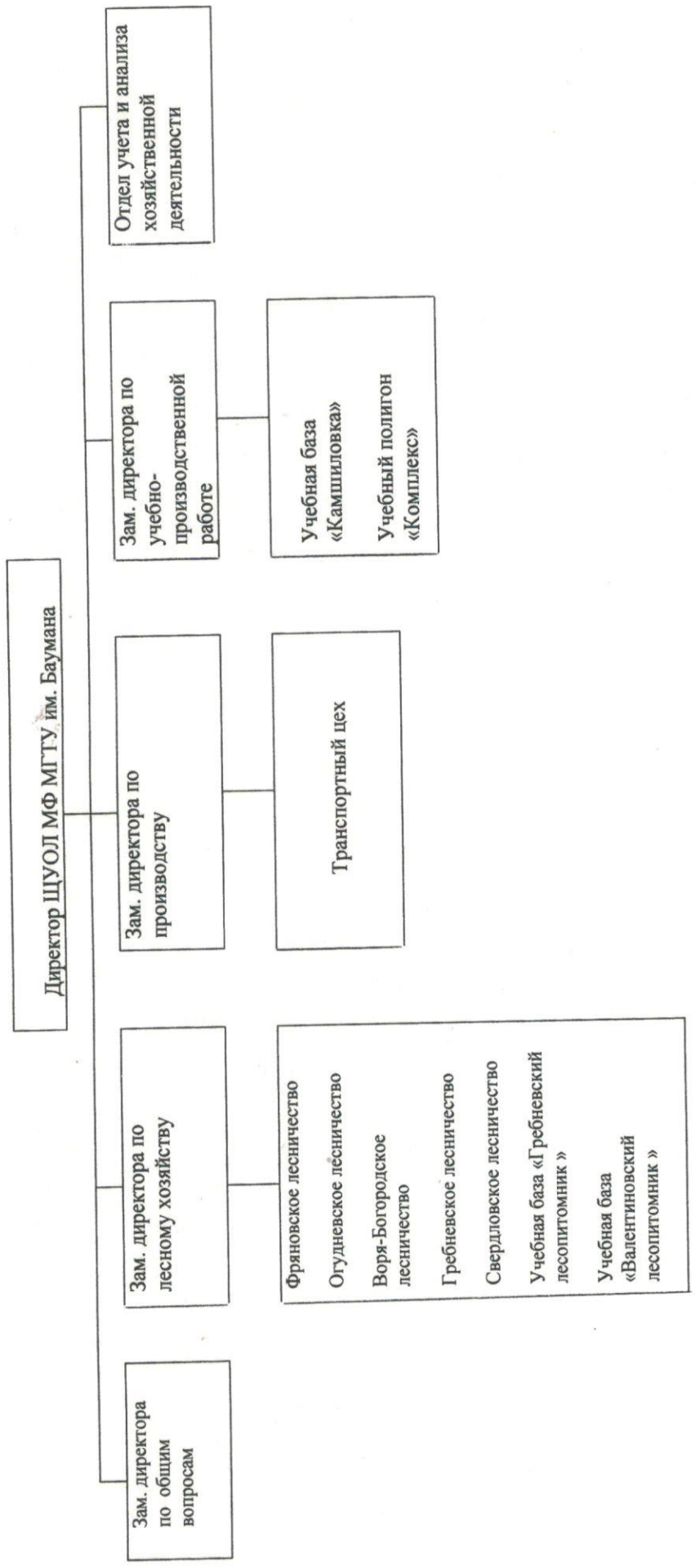
А.Н.Загородников

УТВЕРЖДАЮ:
Директор МФ МГТУ им. Н.Э.Баумана

Санаев В.Г.
Санаев В.Г.

Щелковского учебно-опытного лесхоза Мытищинского филиала МГТУ им. Н.Э.Баумана

СТРУКТУРА



Директор Щелковского учебно-опытного лесхоза МФ МГТУ им. Н.Э.Баумана

А.Н.Загородников
А.Н.Загородников

ЛИСТ СОГЛАСОВАНИЯ

Проректор по административной
и правовой работе МГТУ им. Н.Э.Баумана

Стымковский В.И.

Начальник Управления экономики
и финансов МГТУ им. Н.Э.Баумана
Озерова Н.Б.



Озерова Н.Б.

Начальник ФЭО МФ МГТУ
им. Н.Э.Баумана



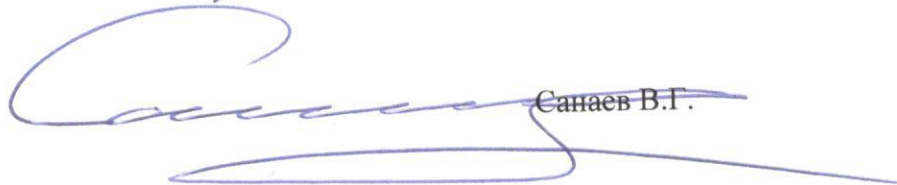
Бурнакина Е.В.

Заместитель начальника правового
управления МФ МГТУ
им. Н.Э. Баумана



Агарков С.А.

Директор МФ МГТУ
им. Н.Э. Баумана



Санаев В.Г.